

**Interferometria SAR terrestre IBIS – S
nella prevenzione dei danni alle strutture**

IBIS-S

**Un innovativo sensore per il monitoraggio
in remoto dei movimenti e deformazioni
alle strutture**



Applicazioni nel monitoraggio:

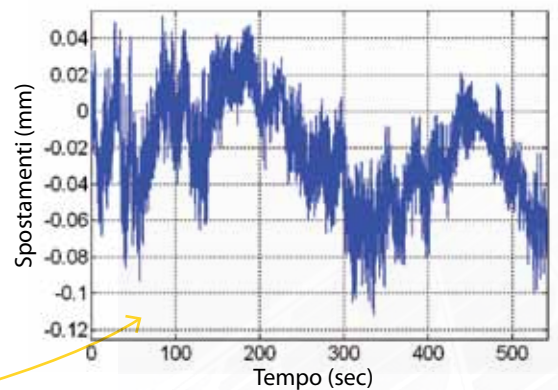
Statico

- Test di carico strutturale
- Spostamenti strutturali e rischio collasso
- Conservazione del patrimonio culturale

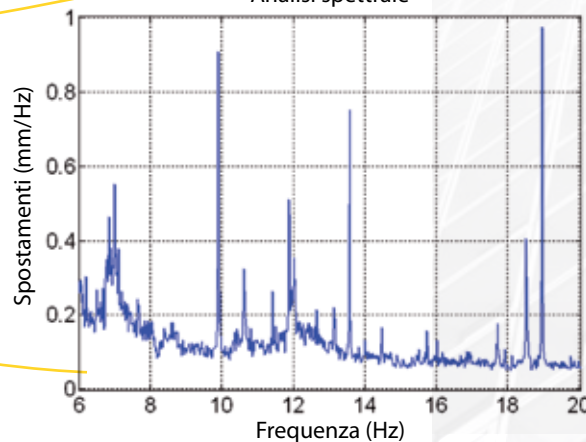
Dinamico

- Misurazione della frequenza di risonanza strutturale
- Analisi della forma del modello strutturale
- Monitoraggio in tempo reale delle deformazioni

Grafico degli spostamenti



Analisi spettrale



Vantaggi rispetto alle tecniche tradizionali:

- Telerilevamento fino a distanze di 1 Km
- Precisione nella misura degli spostamenti fino a 1/100 mm
- Mappatura simultanea in tempo reale delle deformazioni
- Rapida installazione ed operatività
- Monitoraggio statico e dinamico
- Campionamento delle vibrazioni strutturali fino a 100 Hz
- Operatività giorno e notte ed in qualunque condizione atmosferica
- Fornisce le misure dirette degli spostamenti e non derivate