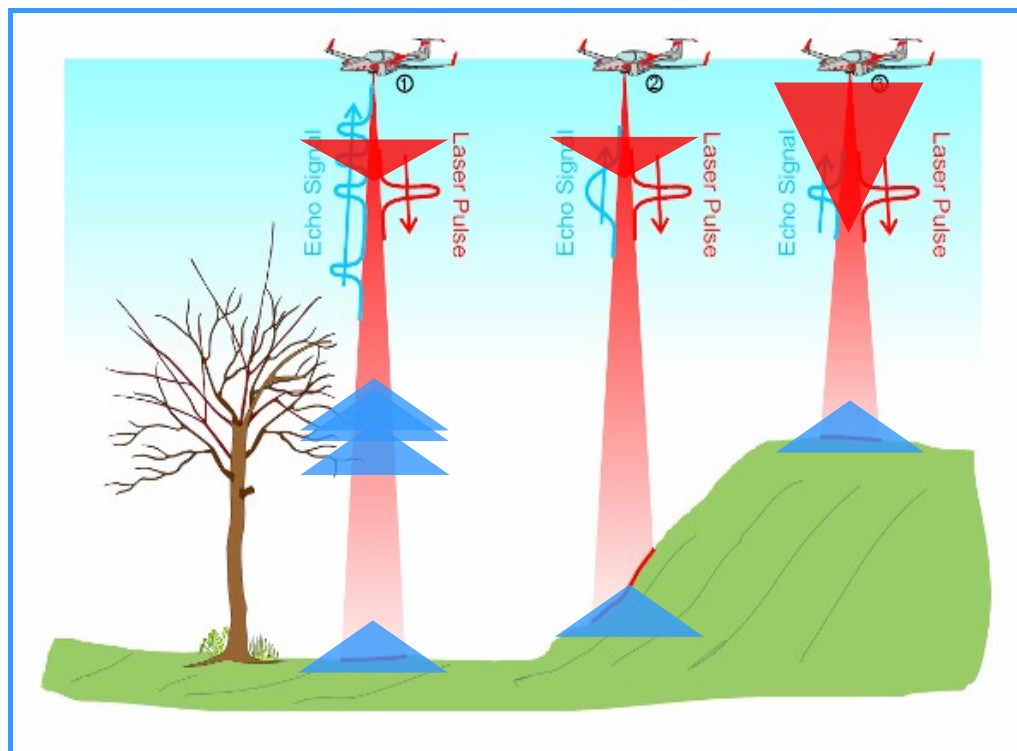
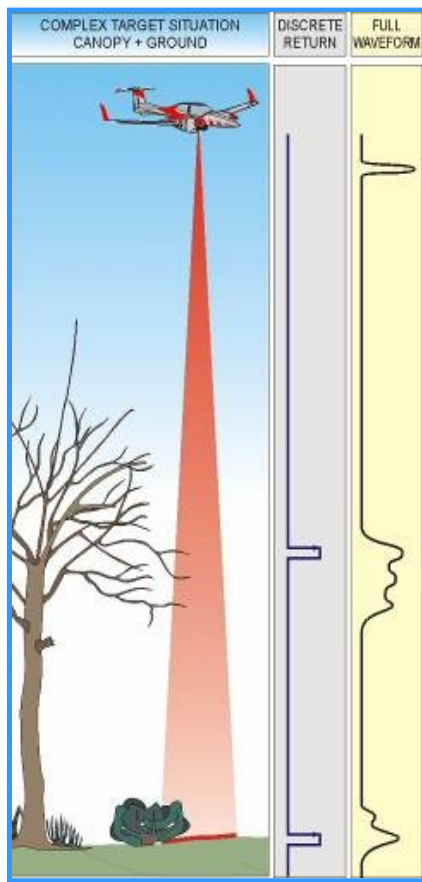


Tecnica di misura con LIDAR Riegl



Nel caso di misure discrete, si avrà problemi a superare bene la vegetazione. Lo stesso non avviene per la misura FULL WAVE, dove si avranno un numero ipoteticamente infinito di misure .

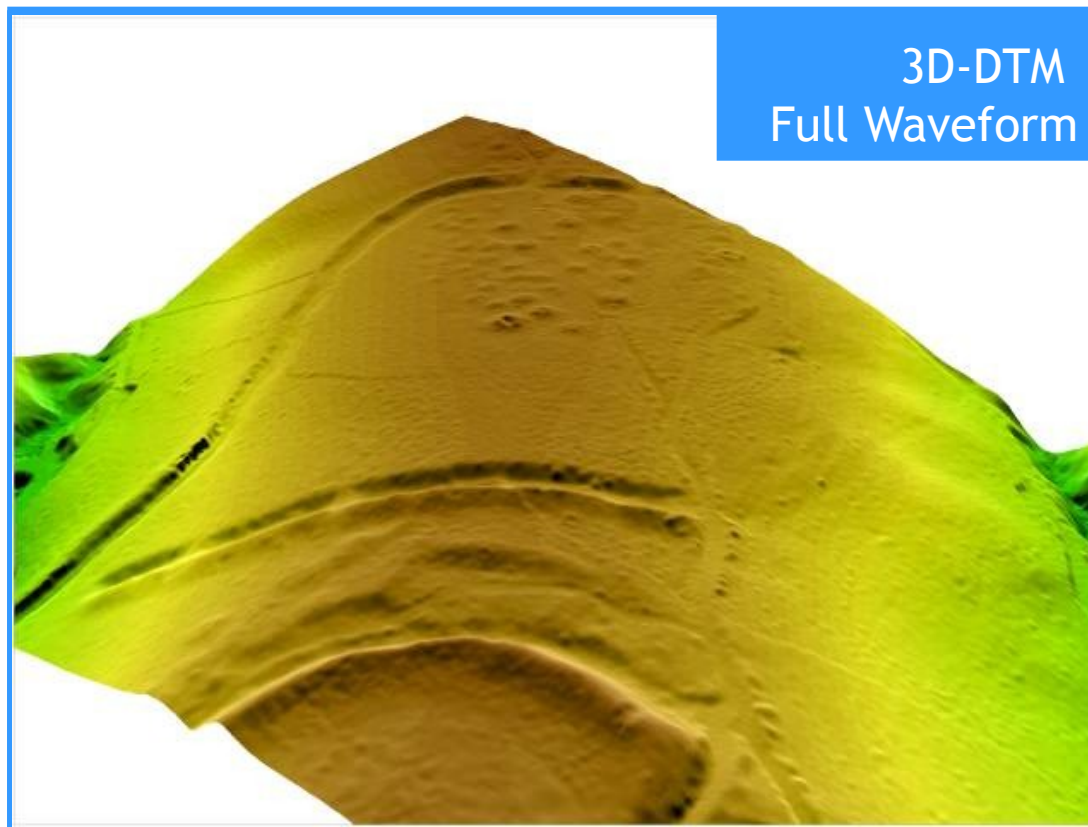
Differenze tra laser con misure a target multipli e laser Riegl con misura FULL WAVE



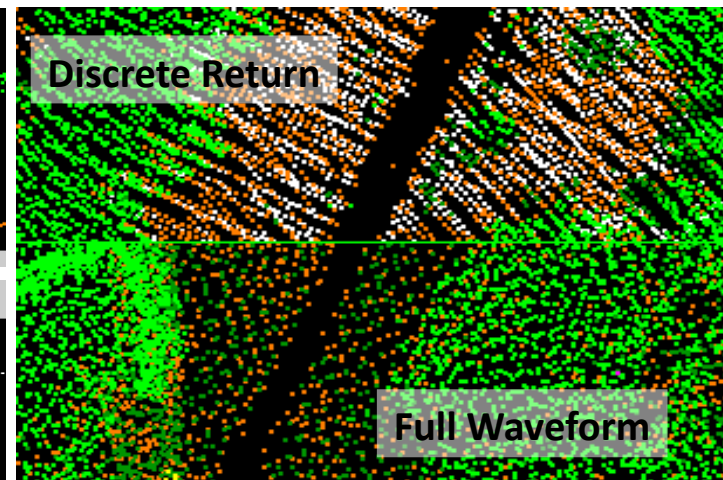
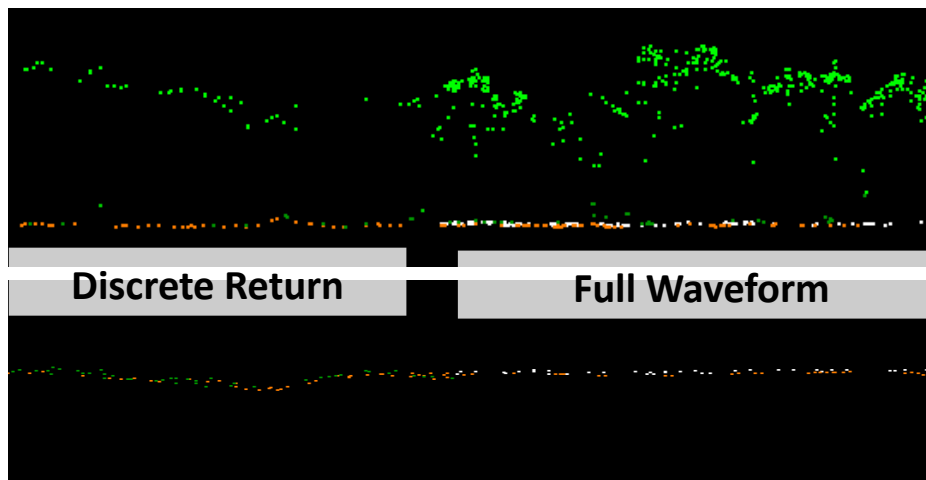
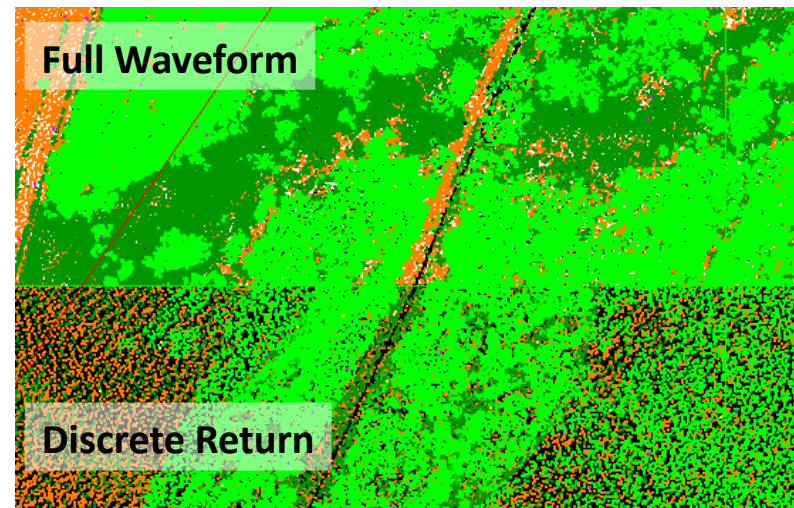
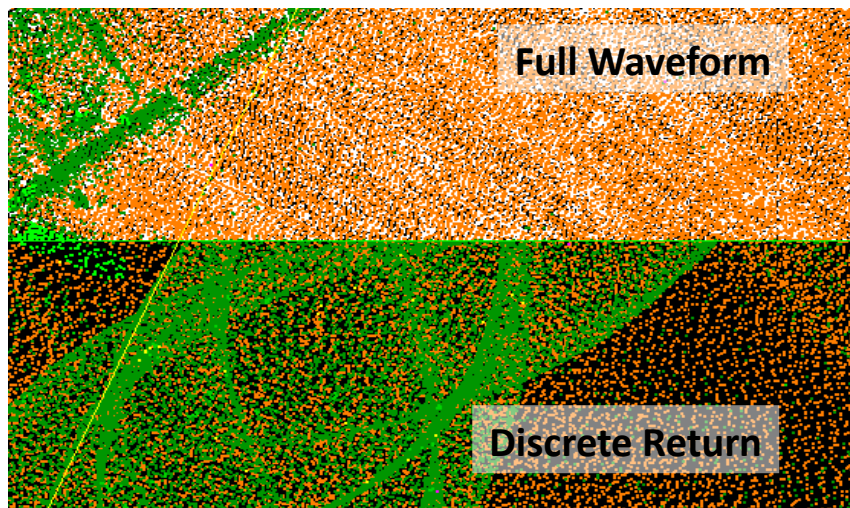
Il laser RIEGL consente la caratterizzazione dettagliata dei target oggetto del rilievo grazie alla digitalizzazione on-line degli echi di risposta ed all'analisi off-line dell'intera forma d'onda registrata (Full Waveform Analysis).

Questo approccio risulta particolarmente efficace nei rilievi con livello di complessità non trascurabile, come nel caso di presenza di vegetazione.

Differenze tra laser con misure a target multipli e laser Riegl con misura FULL WAVE



Differenze tra laser con misure a target multipli e laser Riegl con misura FULL WAVE



full waveform, penetrazione della vegetazione

