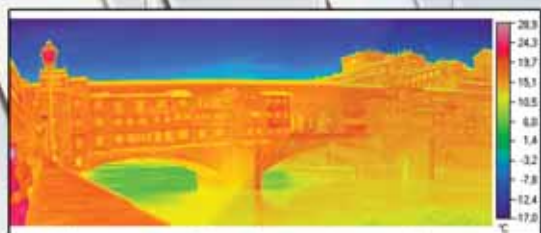


Thermo GEAR New G120EX-100EX

NEC



- ☀ L'unica termocamera che acquisisce immagini panoramiche senza l'utilizzo di ottiche grandangolari



- ☀ Acquisisce filmato con temperature



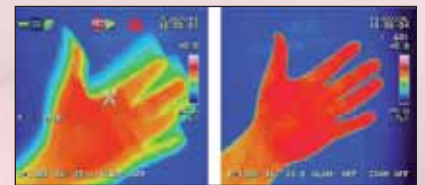
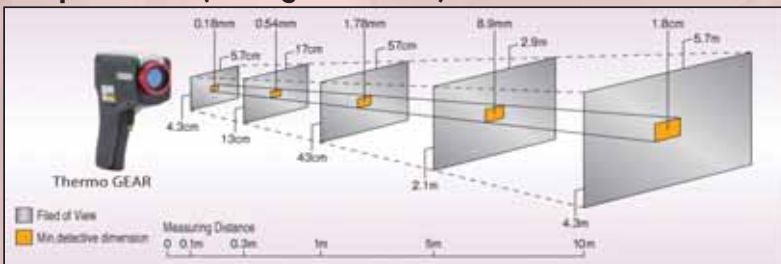
Cinghia su impugnatura

- ☀ Semplice da usare: autofocus e menu ad icone
- ☀ Funzioni di miglioramento immagine (contorni più nitidi)
- ☀ Funzione macro per scatti a 10 cm.
- ☀ Nuove funzioni di Fusione Immagini
- ☀ Peso 800 gr.
- ☀ Allarme con vibrazione

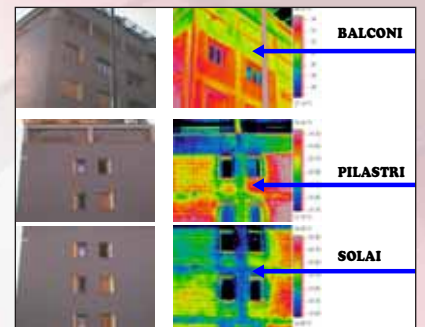
SPECIFICHE TECNICHE "Thermo GEAR New G120EX/100EX"

MODELLO	G 120EX	G 100EX
Range di misura	da -40 a 500°C	
Range Alta temperatura	da 350 a 1500°C NEW incluso su tutti i modelli	
Risoluzione	0.04°C	
Precisione	±2 °C o ±2% della lettura	
Sensore	320 x 240 pixels Microbolometro non raffreddato radiometrico	
Range spettrale	Da 8 a 14µm	
I.F.O.V	1.78 mrad	
Distanza di fuoco	Da 10 cm all'infinito	
Campo di vista	32° (H) x 24° (V) lente standard 14mm	
Frequenza di acquisizione	60 Hz (frames al secondo)	
Fotocamera visibile	Integrata; Sensore 2 Megapixel CMOS Messa a fuoco ed esposizione automatica	
Display	Monitor LCD 3,5" orientabile, antiriflesso, visione angolazioni	
Risoluzione A/D	14 bits	
Puntatore Laser	Classe 2, colore rosso	
Correzione parametri ambiente	Temperatura e riflessione ambiente, emissività, distanza	
Menù ad icone	Facilita l'uso delle funzioni e ne indica il corrente stato	
Funzioni di visualizzazione immagini	Visualizzazione scala temperature graduata Colore/monocromatico, positivo/negativo Livelli colore 256, 16, 8 Scala colori selezionabili: 7 Visualizzazione livello batteria Affiancate IR/visibile e Fusione IR/visibile parziale o totale (picture in picture) Fino a 9 icone su display	
Ripresa Panorama	SI	NO
Miglioramento contorni immagine	SI	NO
Funzione stabilità (dragging)	Elimina l'effetto di immagine mossa in modalità media	
Funzioni di elaborazione immagine	Messa a fuoco Automatica Filtro mediano e media su immagine Miglioramento S/N tramite medie Regolazione range temperatura automatico/manuale Visualizzazione punti di temp: 5 + 1 centrale Analisi fino a 5 aree: Temp. Max. / Min. / Media Visualizzazione DeltaT Ricerca temp max/min Automatica Funzione allarme: sonoro, visivo, uscita segnale Zoom digitale continuo da x1 a x4 Emissività: correzione singolo punto, intera immagine Profili orizzontale e verticale Fino a 16 lingue, compreso Italiano	
Funzione allarme vibrazione	SI	NO
Video	Video Termico 10 imm/sec	NON previsto
Real Time	Acquisizione temporizzata con intervalli da 3sec a 60 sec e blocco Immagine al superamento di una soglia preimp di allarme	
Memoria di registrazione	SD Card, registra JPEG con dati temperature a 14 bit	
Commento vocale	30 sec. di registrazione e replay per immagine	
Commento di testo	Collegato all'immagine Termica	
Illuminatore	Previsto con luce led per migliorare immagine visibile	
Alimentazione	Batteria ricaricabile Li-Ion(durata 4 ore) Alimentatore 100-240 V CA,	
Assorbimento	4,3W	
Interfacce	USB 2.0; Uscita Video; uscita allarme(contatto aperto)	
Temperatura e umidità operativa	Da -15°C a +50°C, 90%	
Urti e vibrazioni	30G (IEC60068-2-27), 3G (IEC60068-2-6)	
Protezione ambientale	IP54 (IEC60529)	
Dimensioni	76 (L) x 212 (H) x 138 (lung.) mm	
Peso	800 g inclusa la batteria	
Accessori standard	Valigia per trasporto antiurto, 1 batteria, 1 carica batteria, 1 alimentatore, cinghia sostegno, cinghia su impugnatura, manuale, Sw analisi versione base	

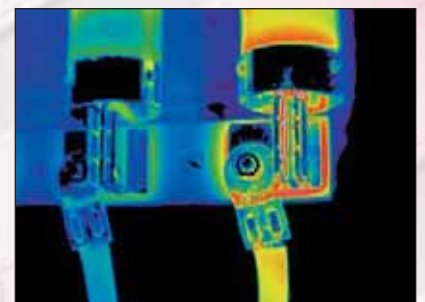
Campo di vista (immagine termica)



Funzione Stabilità (dragging): elimina l'effetto di immagine mossa in modalità media

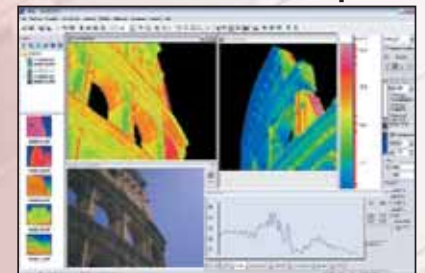


Individuazione varie tipologie di Ponti Termici



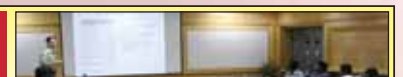
Surriscaldamento dovuto a cattiva connessione

Software di analisi e report



- Editing colori e scala di temperatura (livello, sensibilità e limiti di scala)
- Gestione di più immagini tramite la creazione di progetti
- Definizione e gestione ROI (region of interest)
- Tracciamento profili termici
- Produzione di istogrammi
- Elaborazioni termiche 3D
- Export dati termici in EXCEL e MATLAB
- Realizzazione automatica report in EXCEL e WORD
- Mosaicatura termografica radiometrica con la correzione dei parametri prospettici e di scala
- Calcolo trasmissione calore in Kw/m²
- Funzione sovrapposizione Termografia/Fotografia
- Raddrizzamento immagine termografica

CORSI DI TERMOGRAFIA



MICROGEO segue i propri clienti anche nel percorso formativo, attraverso una differenziata proposta di **CORSI DI FORMAZIONE** dedicati alla Termografia a più livelli, partendo da seminari gratuiti di mezza giornata fino alle 40 ore per i corsi di qualificazione come **Operatore Termografico di I e II Livello** secondo le normative **UNI EN 473 e ISO 9712**. I corsi sono tenuti da personale specializzato e da docenti **CasaClima**.



Via Petrarca, 42 • 50013 Campi Bisenzio • Firenze • Italy
Tel. +39 055 8954766 • Fax +39 055 8952483
info@microgeo.it www.microgeo.it www.latermografia.it

